

# SANY

supported by **Putzmeister**

# SY20C

MINIBAGGER

**Nennleistung**

14,6 kW / 2.400 U/min

**Betriebsgewicht**

1.975 kg

**Grabtiefe**

2.585 mm



# SANY QUALITY CHANGES THE WORLD

SANY wurde 1989 gegründet und hat sich zu einem der weltweit größten Hersteller von Baumaschinen mit Forschungs- und Entwicklungszentren- sowie Produktionsstätten auf der ganzen Welt – unter anderem in Europa – entwickelt. Unsere Maschinen sind in über 150 Ländern im Einsatz. Zum Sortiment zählen Bagger, Straßenbau- und Hafemaschinen sowie Krane, die nach bewährten Fertigungsmethoden unter Anwendung moderner Qualitätssicherungssystemen gebaut werden.

## EIN GLOBALER MARKTFÜHRER HINTER JEDER PRODUKTREIHE

Von Kompaktbaggern bis hin zu schweren Erdbewegungsmaschinen mit hoher Tonnage, Krane, Teleskopladern, Betonmaschinen, Straßenbaumaschinen und mehr – die weltweite Produktpalette von SANY spiegelt jahrzehntelange Innovation, Investitionen und praktische Erfahrung wider.

Dieses umfassende internationale Sortiment hat sich auf Baustellen in über 150 Ländern bewährt und gewährleistet, dass jede nach Europa gelieferte Maschine durch umfangreiche Tests, Praxiserprobung und die Stärke einer globalen Lieferkette abgesichert ist.

## ENTWICKELT FÜR UNSERE EUROPÄISCHEN KUNDEN

Jede für Europa vorgesehene SANY-Maschine wurde unter Berücksichtigung der europäischen Vorschriften und realen Anwendungsfälle entwickelt – von der CE- und Stufe-V-Konformität bis hin zu regionalen Spezifikationen und Optionen.

Für europäische Kunden aus der Baubranche schafft diese globale Kompetenz unmittelbar Vertrauen. SANY selektiert und konzipiert sein Produktangebot unter Kombination von globaler Innovation mit europäischen Qualitätsstandards, Händlerunterstützung und Service gezielt für lokale Anforderungen.

## Globale Fertigungsexzellenz

Das langjährige Engagement von SANY für Qualität und Innovation – unterstützt durch fortschrittliche intelligente Fertigung und eine kontinuierliche Reinvestition von 5 bis 7 % des Jahresumsatzes in Forschung und Entwicklung – resultiert in Maschinen, die Zuverlässigkeit, Effizienz und gleichbleibende Leistung vor Ort gewährleisten.

Dank modernster Produktionsanlagen und strenger globaler Teststandards hält jede Maschine härtesten Bedingungen stand und bietet langfristigen Nutzen.

# VORSTELLUNG DES SY20C

Der SANY SY20C wurde für den Einsatz in beengten und schwierigen Umgebungen entwickelt. Er ist ideal für Arbeiten im Garten- und Landschaftsbau und an Infrastrukturprojekten geeignet.

Er bietet die bekannte Stärke und Zuverlässigkeit von SANY Produkten, zeichnet sich durch eine umfangreiche Serienausstattung aus und vereint beeindruckende Leistungsfähigkeit mit einer kompakten, äußerst wendigen Maschine.



## GRÜNDE FÜR DIE WAHL VON SANY-MINIBAGGERN



### WELTWEIT RENOMMIERTE KOMPONENTEN

SANY verwendet bewährte, erstklassige Komponenten, um dauerhafte Zuverlässigkeit zu gewährleisten – Sie profitieren davon durch weniger Ausfälle, eine längere Lebensdauer und niedrigere Betriebskosten.



### HERVORRAGENDES PREIS-LEISTUNGS-VERHÄLTNIS, KOMPROMISSLOSE QUALITÄT

Sie können sich darauf verlassen, dass sich Ihre Investition auszahlt. Dank einer Ausstattung mit den neuesten Innovationen tragen die Minibagger von SANY dazu bei, Kosten zu senken, die Produktivität zu steigern und den Wiederverkaufswert stabil zu halten.



### BRANCHENFÜHRENDE GARANTIE VON 5 JAHREN

Sie sind auf Langlebigkeit ausgelegt und durch eine branchenführende Garantie abgesichert, sodass Sie bei jedem Auftrag von einem geringeren Risiko, vorhersehbaren Kosten und Zuverlässigkeit profitieren.



### NIEDRIGE BETRIEBSKOSTEN

Der einfache Aufbau, schnell verfügbare Ersatzteile und geringer Kraftstoffverbrauch senken die laufenden Betriebskosten – ein großer Vorteil in den hochpreisigen Märkten Europas.



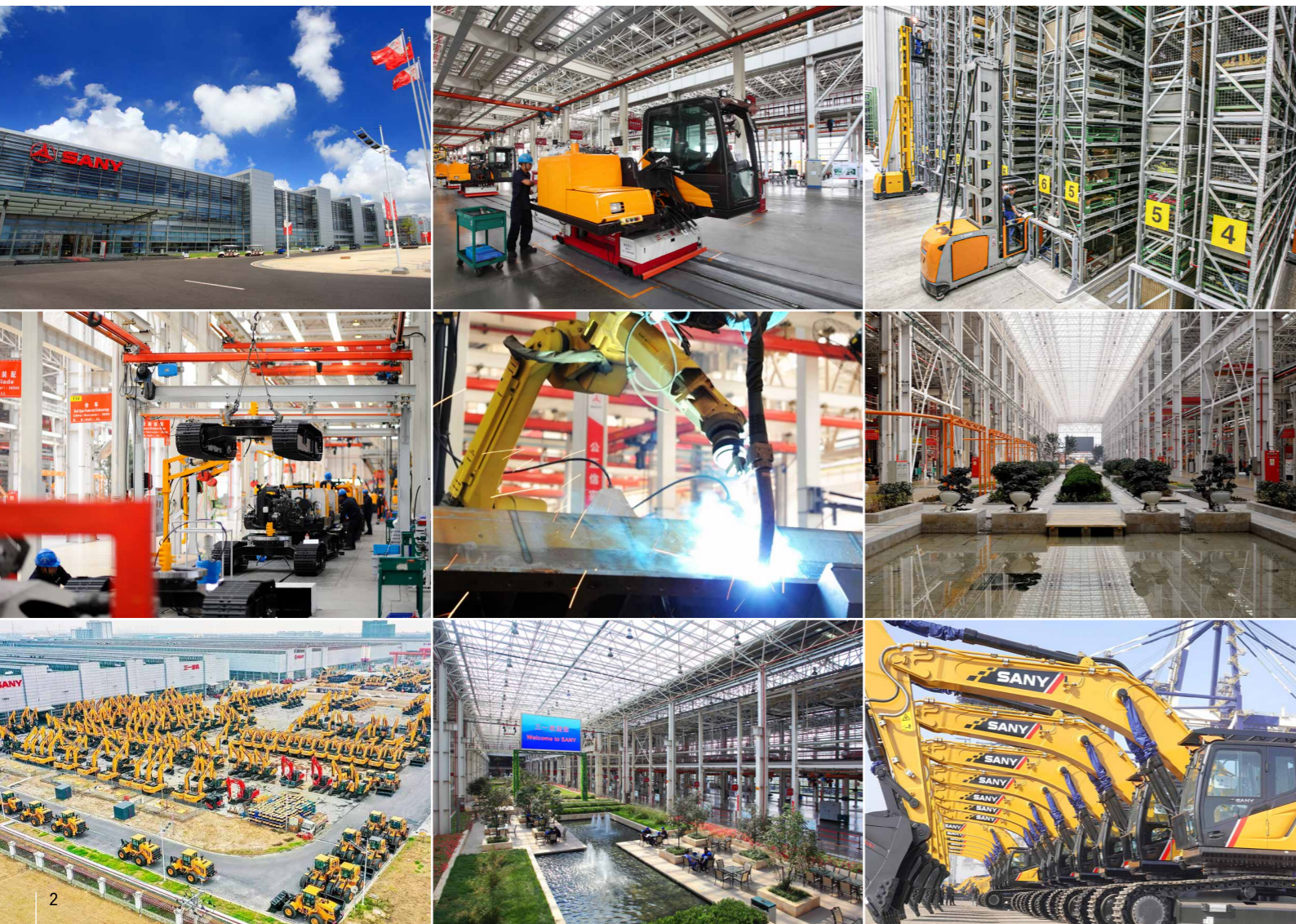
### LOKALER SUPPORT

Fachhändler in ganz Europa und ein hervorragender Service sorgen dafür, dass Ihre Maschine einsatzbereit bleibt, Ausfallzeiten auf ein Minimum beschränkt werden und machen Ihnen als Besitzer das Leben leichter.



### FORTSCHRITTLICHE FUNKTIONEN SERIENMÄSSIG

Die Bagger von SANY sind serienmäßig mit allen wesentlichen Funktionen ausgestattet – kostspielige Zusatzausstattungen oder individuelle Anpassungen entfallen.



# SY20C PRODUKTIVITÄT

Der für Vielseitigkeit in engen oder schwierigen Umgebungen konzipierte SY20C unterstützt Bediener bei einem schnelleren, sichereren und effizienteren Arbeiten. Dank seines intelligenten Designs mit schwenkbarem Ausleger, teleskopierbarem Unterwagen und leistungsstarker Zusatzhydraulik vereinfacht der SY20C den Baustellenalltag, verkürzt die Zeit für Anbaugerätewechsel und maximiert bei jedem Einsatz die Produktivität.



## KOMPAKTE ABMESSUNGEN

Die kompakten Abmessungen ermöglichen den Zugang zu engen Einsatzorten, das Arbeiten dicht an Wänden oder Hindernissen und reduzieren die Rüstzeiten für einen schnelleren Einsatz – und das alles bei geringer Bodenbelastung.

Der Aufbau mit Schwenkbock ermöglicht das Versetzen des Auslegers. Dadurch kann entlang von Wänden und auf engem Raum gegraben werden, ohne die Maschine drehen oder neu positionieren zu müssen, was Flurschäden reduziert.

Integrierte Verzurrpunkte am Unterwagen und am Planierschild vereinfachen den sicheren Transport auf einem Anhänger – sie erleichtern die Ladezeit, verbessern die Einhaltung der Ladungssicherheitsvorschriften und verringern das Risiko von Transportschäden.

## HYDRAULIK FÜR MAXIMALE PRODUKTIVITÄT

Die serienmäßige Zusatzhydraulik von SANY ermöglicht den Einsatz zahlreicher Anbaugeräte wie beispielsweise Grabenräumlöffel oder Sortiergreifer. Durch die 2 Zusatzsteuerkreise und die Schnellwechslerhydraulik ist schnelles Umrüsten der Anbaugeräte problemlos und schnell abbildbar.

Dadurch sparen Sie nicht nur hohe Umrüstkosten, sondern können auch flexibel das Schnellwechselsystem montieren, das genau Ihren Anforderungen entspricht.

## VIELSEITIGER EINSATZ

Der SY20C ist werkseitig so ausgestattet, dass er sofort mit den gängigsten Anbaugeräten – Abbruchhämmer, Greifer, Schwenklöffel, Bohrern etc. – einsatzbereit ist.

Mit einem teleskopierbaren Fahrgestell (1040–1350 mm) und einem verstellbaren Planierschild bietet der SY20C eine höhere Stabilität und verbesserte Vielseitigkeit am Einsatzort, sodass Bediener bei unterschiedlichsten Bodenverhältnissen sicherer und effizienter arbeiten können.



# SY20C EFFIZIENZ

Geringerer Verbrauch, größerer Tank – der SY20C wurde für herausragende Effizienz entwickelt. Jede Maschine ist mit einem hocheffizienten YANMAR 3TNV80F-Motor, einem intelligenten Kraftstoffmanagement und fortschrittlicher Hydrauliktechnologie ausgestattet, um die Produktivität zu maximieren und gleichzeitig die Betriebskosten zu senken.



## GERINGERER VERBRAUCH, GRÖßERER TANK

Der mit einem kraftstoffsparenden YANMAR 3TNV80F-Motor ausgestattete SY20C liefert leistungsstarke 14,6 kW bei 2.400 U/min.

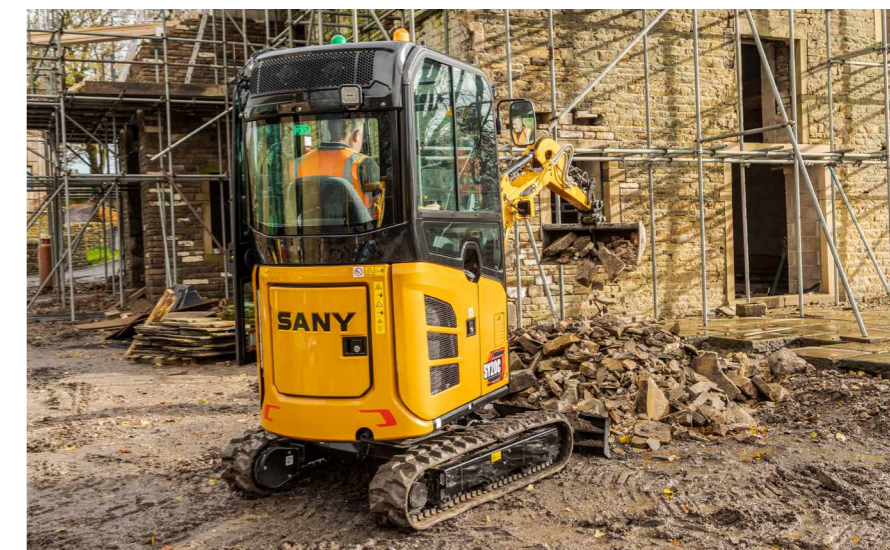
Ein 25-Liter-Kraftstofftank und ein effizienter Verbrauch ermöglichen lange Arbeitstage. Das erhöht die Einsatzdauer, sodass die Maschine zwischen den Tankstopps länger produktiv genutzt werden kann.

## EFFIZIENTER BETRIEB

Der Bediener kann die Geschwindigkeit der Maschine dank des 2-Stufen-Fahrtriebs von SANY an das Gelände und die jeweilige Aufgabe anpassen und so unnötige Manöver sparen und damit den Kraftstoffverbrauch reduzieren.

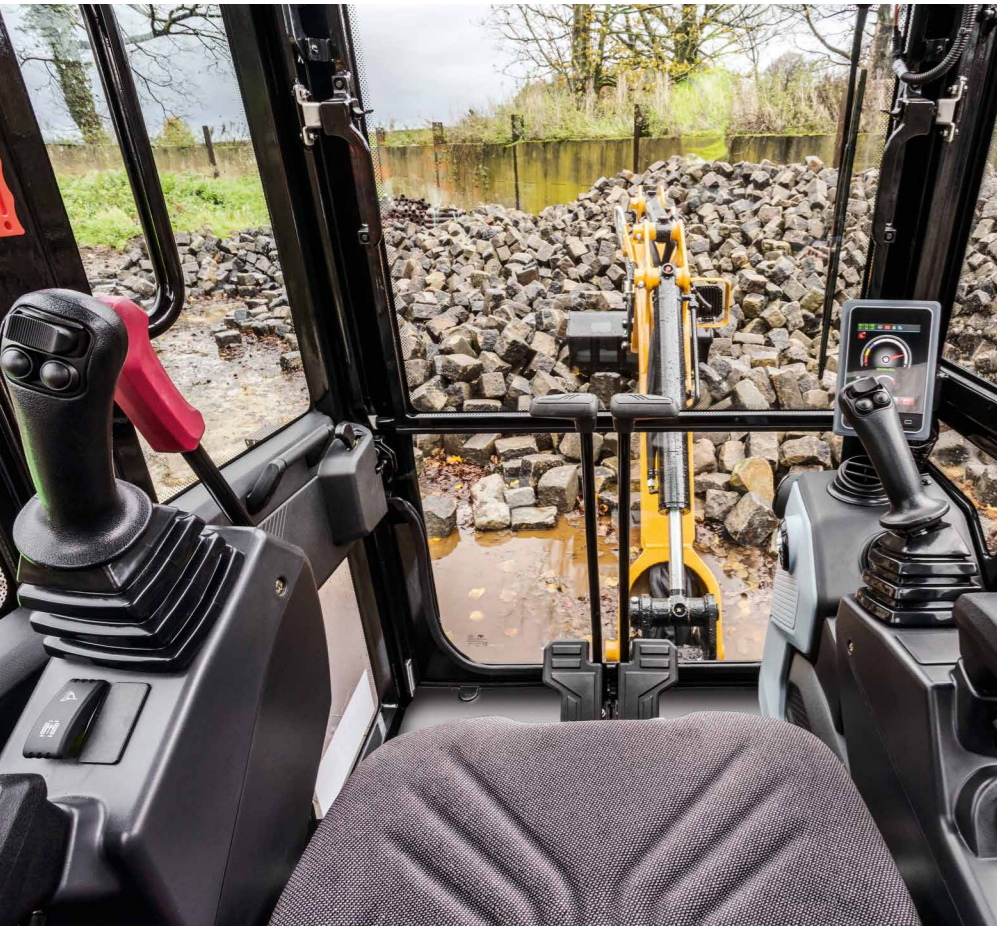
## ENERGIEEFFIZIENTE HYDRAULIK

Die Load-Sensing-Hydraulik von SANY liefert nur den von der Arbeitshydraulik benötigten Durchfluss und Druck, sodass das System keine Energie verschwendet und weniger Kraftstoff verbraucht. Dieses optimal aufeinander abgestimmte Motor- und Hydrauliksystem passt die Pumpleistung bedarfsgerecht an. Dadurch werden Durchfluss- und Kraftstoffverluste reduziert und die Betriebskosten für den Kunden gesenkt.



# SY20C FAHRERUMGEBUNG

Damit sich die Bediener den ganzen Tag über wohlfühlen, konzentriert bleiben und produktiv arbeiten können, bietet der SY20C eine gut durchdachte und gestaltete Fahrerumgebung. Ergonomische Bedienelemente, bequemer Fahrersitz und eine wohldurchdachte Kabinenaufteilung sorgen für einen sicheren, komfortablen Arbeitsplatz, an dem jede Aufgabe noch effizienter erledigt werden kann.



## PREMIUM-KOMFORT

← Die ergonomische Fahrerkabine des SY20C-Bagges **bietet einen gefederten Sitz mit hoher Rückenlehne** und verstellbaren Armlehnen, der für Komfort, Konzentration und Produktivität des Fahrers sorgt.

Die serienmäßige Klimaanlage gewährleistet, dass Bediener auch bei warmen Witterungsbedingungen effizient arbeiten können.

↓ Die klar strukturierte Anordnung der Bedienelemente und das **hochauflösende Farbdisplay** machen die Bedienung der Maschine einfacher und intuitiver, sodass die Bediener sicher und präzise arbeiten können und alle Parameter einfach und intuitiv perfekt eingestellt werden können.



## KOMFORT AM ARBEITSPLATZ

→ Der Minibagger SY20C ist mit einem Bluetooth-Radio, USB-Anschluss, Getränkehalter und einem Staufach ausgestattet. Diese praktischen Details bieten zusätzlichen Komfort und sorgen dafür, dass wichtige Dinge immer griffbereit sind.

Der leise, vibrationsarme Motor reduziert Geräusch- und Vibrationspegel auf ein Minimum, schafft eine komfortablere Arbeitsumgebung und ermöglicht den effektiven Einsatz der Maschine in akustisch sensiblen Bereichen.

Die Spiegel bieten eine freie Sicht auf das Arbeitsumfeld und erhöhen so den Überblick sowie die Sicherheit des Bedieners am Einsatzort.

Joysticks mit **doppelter Proportionalsteuerung** ermöglichen eine sichere und präzise Bedienung der Zusatzhydraulik.



# SY20C SICHERHEIT

Angefangen bei verstärkten Strukturelementen bis hin zu hochmodernen Stabilitäts- und Sicherheitssystemen ist jedes Detail zum Schutz des Fahrers und der Maschine in schwierigen Umgebungen konzipiert. Freie Sichtverhältnisse, eine verstärkte Struktur und optimal positionierte Sicherheitsvorrichtungen erhöhen die Aufmerksamkeit des Bedieners, reduzieren Risiken und fördern sicheres Arbeiten auch auf unübersichtlichen Baustellen.

## MAXIMALE SICHERHEIT

→ An der Vorderseite der Kabine und des Auslegers angebrachte energieeffiziente **LED-Arbeitscheinwerfer** gewährleisten ein Höchstmaß an Flexibilität bei ungünstigen Lichtverhältnissen oder Dunkelheit.

Der Fahralarm und die Rundumkennleuchte erhöhen die Sichtbarkeit, lenken die Aufmerksamkeit auf die Maschine und sorgen für Sicherheit am Einsatzort.



## STRUKTURELLE INTEGRITÄT

↑ Die ROPS- und TOPS-Zertifizierungen gewährleisten, dass der Bagger SY20C die strengen Normen für Schutz vor Überschlag und Umkippen erfüllt.

Die robuste Stahlblech-Verkleidung bietet zuverlässigen Schutz vor Beschädigungen am Einsatzort, schützt wichtige Strukturen und trägt zur Senkung der Betriebskosten über die gesamte Lebensdauer bei.

## NOTABSCHALTUNG

Das System ist mit einem Batterietrennschalter und einem Not-Aus-Schalter ausgestattet. Dieser ermöglicht eine sofortige Trennung der Stromversorgung, um die Sicherheit des Bedieners und am Einsatzort zu erhöhen.

## ERWEITERTE SICHERHEIT

Abschließbare Verkleidungsteile schützen wichtige Komponenten und das Kraftstoffsystem, verhindern unbefugten Zugriff und erhöhen die Sicherheit am Einsatzort.



← Modernste EVI-Telematik mit Diebstahlschutz nutzt GPS-Ortung und konfigurierbare Geofencing-Funktionen, um die Maschine vor Diebstahl und unbefugter Nutzung zu schützen.

# SY20C SERVICE UND WARTUNG

Die für optimale Betriebszeiten konzipierten Bagger von SANY zeichnen sich durch breite Wartungsklappen, gut zugängliche Wartungspunkte und lange Wartungsintervalle aus. Dies vereinfacht die Wartung und maximiert die Betriebsbereitschaft der Maschine. Hochwertige Komponenten erhöhen die Langlebigkeit und Zuverlässigkeit und gewährleisten Schicht für Schicht zuverlässige Leistung.



## WARTUNG LEICHT GEMACHT

← Die Minibagger von SANY sind für unkomplizierte Wartung und Instandhaltung konzipiert. Ihre Konstruktionsmerkmale beschleunigen und vereinfachen die routinemäßige Wartung.

Über die weit zu öffnende Motorraumklappe sind alle wichtigen Wartungspunkte vom Boden aus zugänglich, sodass tägliche Kontrollen schnell, einfach und unkompliziert durchgeführt werden können.

## GUT GESCHÜTZT

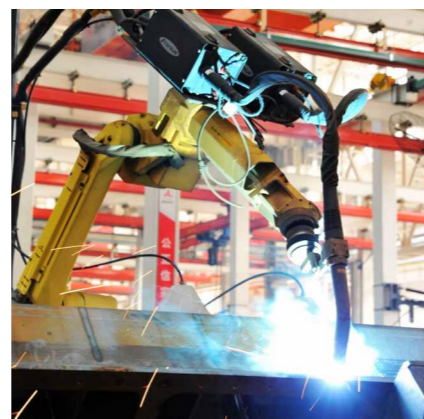
Integrierte Schutzvorrichtungen für das Planierschild und die Hydraulikzylinder schützen zuverlässig vor Beschädigungen der Kernkomponenten und beugen somit Ausfallzeiten und teuren Reparaturen vor.

Die **Blechverkleidung** sorgt für Langlebigkeit und bietet Schutz vor Schäden am Einsatzort, was zur Minimierung von Reparaturkosten und zur Senkung der Gesamtbetriebskosten beiträgt.

## AUSSCHLIESSLICHE VERWENDUNG VON HOCHWERTIGEN MARKENKOMPONENTEN

→ In modernen Produktionsstätten in China gefertigt und mit hochwertigen Komponenten namhafter internationaler Hersteller ausgestattet, stehen die Bagger von SANY für Qualität und Langlebigkeit.

Dank einheitlich verbauter Komponenten über die gesamte Produktpalette hinweg und eines starken europäischen Händlernetzes sind kurze Reaktionszeiten und eine effiziente Reparaturabwicklung sichergestellt.



## LÄNGERE BETRIEBSZEITEN

← Das Wartungsintervall von 500 Stunden reduziert die Anzahl an Wartungen, senkt Betriebskosten und erhöht die Maschinenverfügbarkeit.

Zustandswarnungen in Echtzeit, Ferndiagnosen sowie planmäßige Wartungen über die EVI-Telematik von SANY tragen gemeinsam zur Verbesserung von Zuverlässigkeit und Lebensdauer der Maschinen bei.

# SY20C ERFAHRUNGEN

SANY Maschinen erfreuen sich einer starken und schnell zunehmenden Beliebtheit. Neben dem hervorragenden Produkt mit einem herausragenden Preis-Leistungs-Verhältnis besticht der zuverlässige Service des immer engmaschiger werdenden Händlernetzes.



## SCHON AUSPROBIERT?

↑ Sie haben noch Vorbehalte? Dann testen Sie einfach eine unserer Baumaschinen und machen Sie sich im Rahmen Ihrer Baustelle selbst ein Bild von der Leistung und dem Komfort der SANY Maschinen.

QR-Code: Hier geht es zu Ihrem nächstgelegenen SANY-Partner.



## HÄNDLERNETZ

Das qualifizierte und kontinuierlich geschulte Personal des Händlernetzes berät Sie gerne, um Ihnen die beste Lösung für Ihren konkreten Bedarf anbieten zu können.

## ERSATZTEILE

Alle gängigen Ersatzteile lagern bei Putzmeister in Aichtal in der Nähe von Stuttgart. Sie werden dort über das etablierte und kontinuierlich optimierte Lager innerhalb kürzester Zeit nach Bedarf kommissioniert und von dort aus zu Ihrem Handelspartner versendet.

## HERAUSRAGENDES PREIS-LEISTUNGS-VERHÄLTNISS

SANY überzeugt nicht nur mit einem hervorragenden Produkt, das mit den Komponenten bekannter europäischer Markenhersteller entwickelt wurde, sondern bietet dieses auch in ungewöhnlich umfangreicher Standardausstattung zu einem attraktiven Preis an. Somit können Sie Ihr nächstes Projekt wirtschaftlich attraktiv, schnell, zuverlässig und komfortabel abschließen.

SY20C

# DIE EINSATZSICHERHEIT IHRER MASCHINEN IST UNSERE PRIORITÄT.

Setzen Sie auf den Service von SANY und stellen Sie sicher, dass Ihre Maschinen dauerhaft mit höchster Effizienz arbeiten. Von proaktiver Wartung über die gezielte Reduzierung unerwarteter Ausfallzeiten bis hin zur transparenten Kontrolle Ihrer Betriebskosten bieten wir Ihnen umfassende Unterstützung. So schaffen wir die Grundlage für maximale Leistung, planbare Prozesse und nachhaltigen Unternehmenserfolg – zuverlässig, wirtschaftlich und exakt auf Ihre Anforderungen abgestimmt.

## 5 JAHRE GARANTIE

Die Bagger von SANY genießen weltweit einen hervorragenden Ruf für ihre Zuverlässigkeit und Langlebigkeit und werden mit einer unübertroffenen Garantie von 5 Jahren\* ausgeliefert.

Dies ist ein eindeutiges Bekenntnis zu unserem Vertrauen in unsere Maschinen und unserer Verpflichtung hinsichtlich der Betriebsbereitschaft Ihrer Maschinen. Ihre Investition ist von Anfang an umfassend geschützt. So können Sie sich darauf verlassen, im Falle eines unerwarteten Problems optimal abgesichert zu sein. Das gibt Ihnen Sicherheit, schafft Vertrauen und sorgt dafür, dass Sie sich jederzeit voll und ganz auf Ihr Kerngeschäft konzentrieren können.

\*Es gelten die Allgemeinen Geschäftsbedingungen.

## SERVICE UND SUPPORT

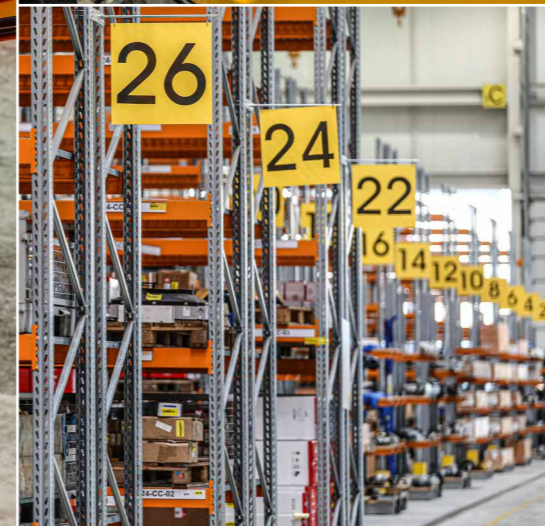
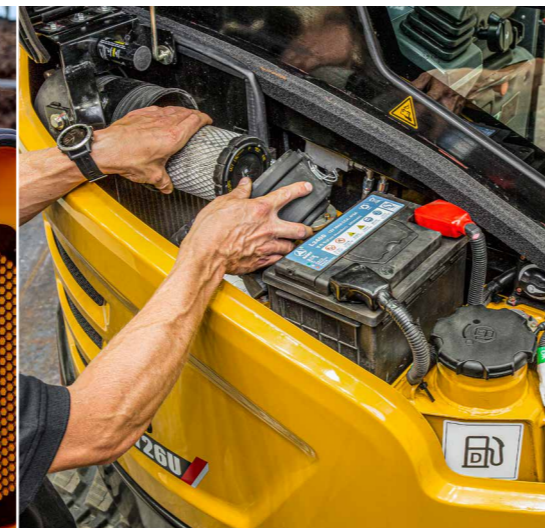
Das Händlernetz von SANY bietet Vor-Ort-Service und technisches Fachwissen, um Ausfallzeiten zu minimieren und eine optimale Maschinenleistung zu gewährleisten.

Unsere europäischen Teams arbeiten eng mit unseren hochmodernen Fertigungsstätten in China zusammen und bieten eine Kombination aus globaler Maschinenbaukompetenz und praktischem Support vor Ort.

## SANY-ORIGINALTEILE

SANY-Originalteile werden gemäß den genauen Spezifikationen Ihrer Maschine entwickelt, sorgfältig getestet und produziert. Ihre präzise Passgenauigkeit und Kompatibilität garantieren maximale Leistung und Systemintegrität.

Durch die strenge Einhaltung der Fertigungstoleranzen erhöhen wir die Sicherheit am Einsatzort und verringern das Risiko ungeplanter Ausfälle oder Stillstandszeiten erheblich. Alle Originalteile haben zudem eine 12-monatige Garantie, die zusätzliche Sicherheit bietet.



SY20C

# INTELLIGENTE UNTERSTÜTZUNG

Die vernetzten Werkzeuge von SANY bieten bei jedem Projekt Übersichtlichkeit, Sicherheit und Kontrolle. ROOTPILOT sorgt für Präzision am Löffel, EVI Telematics liefert den Überblick über alle relevanten Maschinenparameter. Gemeinsam reduzieren sie Ausfallzeiten, senken Kosten und steigern die Produktivität. Intelligente Technologie – der Schlüssel zu Ihrem Erfolg.



Unser exklusiv für Europa entwickeltes digitales Flottenmanagementsystem EVI verschafft Ihnen jederzeit und überall eine umfassende Übersicht über Ihre Maschinen. Eine vereinfachte Übersicht über die Flotte ermöglicht fundiertere Entscheidungen, senkt Kosten und verbessert unternehmensweit die Auslastung und Einsatzsicherheit Ihrer Maschinen. Dank integrierter Sicherheitsfunktionen, mit denen Sie Standort und Nutzung in Echtzeit verfolgen können, gewinnen Sie mehr Kontrolle und Sicherheit.

Zu den wesentlichen Vorteilen zählen:

- Verbesserte Übersicht über die Flotte und Fernwartung von Maschinen
- Festlegung autorisierter Betriebszeiten und Einrichtung von Geofencing-Sicherheitszonen zur Senkung von Diebstahlrisiken und Missbrauch
- Bessere Übersicht über routinemäßige Wartungen und den Gesamtzustand der Maschinen
- Kommunikation in Echtzeit über mehrere Kanäle für schnellere Entscheidungsfindung
- Analyse von Einsatzberichten für intelligentere, datengestützte Entscheidungen
- Verwaltung von Kundenkonten für personalisierte, datengestützte Kommunikation



ROOTPILOT von SANY ist ein hochpräzises 3D-Maschinensteuerungssystem, das GNSS, IMU-Sensoren und intelligente Algorithmen nutzt, um Bagger in Echtzeit zu steuern. Es gibt dem Bediener ein visuelles, intuitives Feedback in 3D für schnelleres, sichereres und präziseres Graben.

ROOTPILOT lässt sich schnell installieren, kann für mehrere Maschinen und Anbaugeräte verwendet werden und synchronisiert Entwürfe über die Cloud, sodass alle Bediener nach dem gleichen Plan arbeiten. Es eignet sich ideal für alle Bauprojekte, bei denen Präzision von entscheidender Bedeutung ist.

ROOTPILOT unterstützt alle Bereiche, von einfachen Planierarbeiten bis hin zu komplexen Modellierungen anhand von 3D-Modellen, Versätzen, Schichtenkontrolle und komplexen digitalen Entwürfen.

Wesentliche Vorteile für den Kunden:

- ±3 cm Genauigkeit für exakte Aushubarbeiten
- Prävention von Beschädigung unterirdischer Versorgungsleitungen und Gefahrenstellen
- Reduktion der Kraftstoff-, Personal- und Nachbearbeitungskosten
- Schnellere Ausführung dank reduziertem Einmessaufwand
- Arbeitet mit 2D- oder 3D-Konstruktionsmodellen



SANY Mobility umfasst alle Services, die Ihnen als lokale Services rund um die Maschine angeboten werden können. Dazu zählt die Möglichkeit, unmittelbar bei Maschinenkauf bereits einen Wartungsvertrag abschließen zu können, um heute schon für morgen zu sorgen. Keine individuellen Belastungen, dafür aber Werterhalt und finanzielle Sicherheit ab dem ersten Tag. Weitere Informationen finden Sie auf unserer Homepage oder sprechen Sie mit Ihrem Händler vor Ort.

# SY20C SPEZIFIKATIONEN

## MOTOR

Modell	YANMAR 3TNV80F
Typ	3-Zylinder-Reihenmotor, wassergekühlt, Viertakt- Saugdieselmotor
Abgasemissionen	Stufe V
Nennleistung	14,6 kW/2400 U/min
Maximales Drehmoment	65,6 Nm/1800 U/min
Hubraum	1.267 cm³
Batterien	1 × 12 V/60 Ah

## HYDRAULIKSYSTEM

Hauptpumpe	Verstell-Axialkolbenpumpe
Maximaler Ölfluss	66 l/min
Maximaler Ölfluss (AUX 1)	40 l/min
Maximaler Ölfluss (AUX 2)	40 l/min
Fahrmotor	Verstell-Axialkolbenpumpe
Schwenkmotor	Axialkolbenmotor mit Feststellbremse

## LEISTUNG

Schwenkgeschwindigkeit	10 U/min
Max. Fahrgeschwindigkeit	2,8/4,0 km/h*
Max. Traktionskraft	16,2 kN
Steigfähigkeit	58 %/30°
Löffelkapazität	0,04 m³
Bodendruck	31 kPa
Löffel-Losbrechkraft (ISO)	16,6 kN
Stiel-Reißkraft (ISO)	8,3/9,2 kN

\*2,1/3,0 km/h bei eingeschalteter Klimaanlage

## FÜLLMENGEN

Kraftstofftank	25 l
Motorkühlmittel	5,4 l
Motoröl	3,4 l
Antrieb (pro Seite)	0,33 l
Hydrauliksystem	21 l

Basierend auf einer theoretischen Berechnung bei maximalem Durchfluss ohne Last.

Änderungen vorbehalten.

SANY behält sich das Recht vor, diese Spezifikationen im Interesse einer fortlaufenden Weiterentwicklung der Geräte jederzeit, ohne vorherige Ankündigung, zu ändern.

## BETRIEBSGEWICHT

1.975 kg
Hinweis: Beinhaltet das Gewicht eines 75 kg schweren Bedieners und einen vollen Kraftstofftank, jedoch keine Anbaugeräte oder Schnellwechsler.

## UNTER- UND OBERWAGEN

Länge des Auslegers	1770 mm
Länge des Stiel	960/1160 mm
Laufrollen	3
Schwenkmotor	Axialkolbenmotor, Planetengetriebe, einreihiger Drehkranz, hydraulische Feststellbremse
Unterwagen	Verstärkter Unterwagen, geschweißter Antriebsrahmen.

## ARBEITSDRÜCKE

Arbeitskreis	24,5 MPa
Schwenkkreis	19,6 MPa
Fahrkreis	24 MPa
Vorsteuerkreis	3,5 MPa

## GERÄUSCHPEGEL

Schalldruckpegel (Kabine)	78 dB(A)
Schalleistungspegel (Maschine)	93 dB(A)

# SY20C SPEZIFIKATIONEN

## HUBKRAFT – PLANIERSCHILD UNTEN (960 mm STIEL)

Lastpunkt- höhe (B)	Radius (A)			Grabweite	
	2,0 m	2,5 m	3,0 m	Max.	
3,0 m kg					
2,0 m kg	329* 329* 329*			326	322* 322*
1,0 m kg	666*	576	502* 415	424* 318	322* 266
Boden- linie kg	809*	538	577* 392	438* 305	365* 266
-1,0 m kg	639*	538	460* 390	361* 333	

## HUBKRAFT – PLANIERSCHILD OBEN (960 mm STIEL)

Lastpunkt- höhe (B)	Radius (A)			Grabweite	
	2,0 m	2,5 m	3,0 m	Max.	
3,0 m kg					
2,0 m kg	329* 329* 289			326	284 322*
1,0 m kg	510	576	367 415	280 318	234 266
Boden- linie kg	472	538	345 392	268 305	234 266
-1,0 m kg	472	538	343 390	292 333	

## HUBKRAFT – PLANIERSCHILD UNTEN (1160 mm STIEL)

Lastpunkt- höhe (B)	Radius (A)			Grabweite	
	2,0 m	2,5 m	3,0 m	Max.	
3,0 m kg				287* 287*	
2,0 m kg	326* 326*			222*	222*
1,0 m kg	549*	549* 446*	415 394*	315	222* 222*
Boden- linie kg	812*	533 571*	388 436*	300	257* 241
-1,0 m kg	677*	527 487*	381 350*	298	333* 291

## HUBKRAFT – PLANIERSCHILD OBEN (1160 mm STIEL)

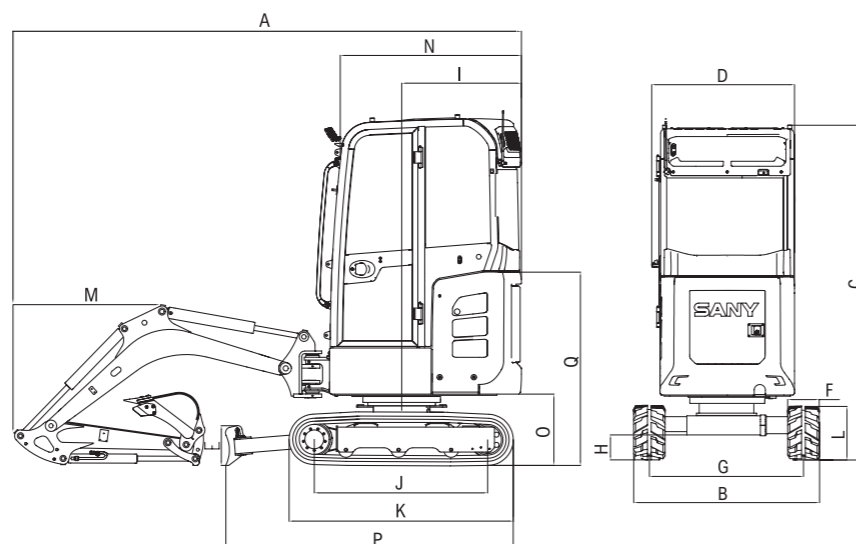
Lastpunkt- höhe (B)	Radius (A)			Grabweite	
	2,0 m	2,5 m	3,0 m	Max.	
3,0 m kg				287* 287*	
2,0 m kg	289 326*			222*	222*
1,0 m kg	514	549* 366	415 278	315	211 222*
Boden- linie kg	466	533 339	388 262	300	210 241*
-1,0 m kg	460	527 333	381 260	298	254 291*

1. Diese Angabe wird gemäß befindet sich an der Bohrung des Löffelstiels ISO10567 berechnet. Der Grenzwertkoeffizient des Hydrauliksystems beträgt 0,87 und der Kippkoeffizient 0,75.
2. Mit \* gekennzeichnete Werte sind durch den Hydraulikdruck begrenzt, Werte ohne \* sind durch die Stabilität begrenzt.
3. Der Hubpunkt befindet sich an der Bohrung des Löffelstiels (ohne das Gewicht des Löffels). Falls weiteres Zubehör wie Löffel hinzukommt, muss dieses vom oben angegebenen Hubgewicht abgezogen werden.
4. A – Lastpunktradius (m), B – Schwerlastpunkthöhe (m).

# SY20C SPEZIFIKATIONEN

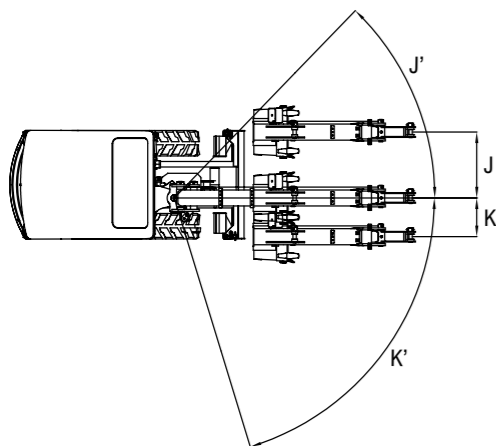
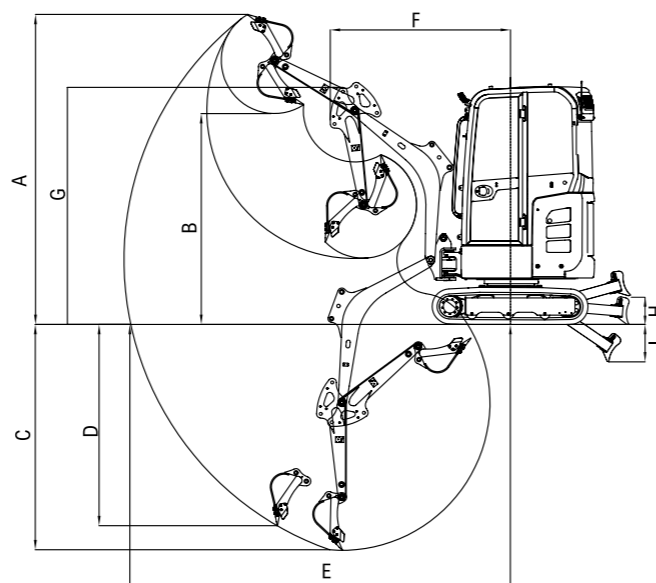
## ABMESSUNGEN (TRANSPORT)

A	Transportlänge	3695 mm
B	Transportbreite	1040–1350 mm
C	Höhe über Kabine/ROPS	2430 mm
D	Breite des Oberwagens	1040 mm
E	Höhe des Planierschilds	265 mm
F	Spurbreite	230 mm
G	Spurweite	750–1120 mm
H	Bodenfreiheit	150 mm
I	Heckschwenkradius	905 mm
J	Aufstandslänge	1220 mm
K	Kettenlänge	1585 mm
L	Kettenhöhe	375 mm
M	Auslegerhöhe – Transport	1125 mm
N	Kabinenlänge	1120 mm
O	Bodenfreiheit Kontergewicht	455 mm
P	Horizontaler Abstand zum Planierschild	1200 mm
Q	Höhe der Motorabdeckung	1345 mm
	Breite des Unterwagens (Planierschild)	1040 mm



## ARBEITSBEREICH

	960 mm Stiel	1160 mm Stiel
A	Max. Grabtiefe	3410 mm / 3530 mm
B	Max. Schütthöhe	2350 mm / 2475 mm
	Mindestschütthöhe	785 mm / 585 mm
C	Max. Reichweite	2385 mm / 2585 mm
D	Max. vertikale Grabtiefe	2100 mm / 2100 mm
E	Max. Reichweite	3955 mm / 4080 mm
F	Minimaler Schwenkradius	1650 mm / 1660 mm
	Schwenkradius (Ausleger nach rechts)	1240 mm / 1250 mm
	Schwenkradius (Ausleger nach links)	1590 mm / 1600 mm
G	Maximale Höhe bei minimalem Schwenkradius	2550 mm / 2545 mm
H	Max. Höhe Planierschild	290 mm / 290 mm
I	Maximaltiefe Planierschild	375 mm / 375 mm
J	Auslegerversatz (L)	400 mm / 400 mm
K	Auslegerversatz (R)	625 mm / 625 mm
J'	Max. Schwenkwinkel des Auslegers (links)	58° / 58°
K'	Max. Schwenkwinkel des Auslegers (rechts)	51° / 51°
	Abstand zum Armkopf (Anbaugerät eingezogen)	1375 mm / 1375 mm



# SY20C SERIEN-/OPTIONALE AUSSTATTUNG

## BEDIENERKOMFORT/KABINE

Klimaanlage	•
Bluetooth-Radio und Lautsprecher	•
USB-Anschluss (Musik)	•
Armlehnen (verstellbar)	•
12-V-Steckdosen	•
Scheibenwischer	•
AUX 1 am Joystick	•
AUX 2 am Joystick	•
Gefederter Sitz	•
Gespeicherte Hydraulikeinstellungen für Anbaugeräte	•
Hochklappbare Frontscheibe	•
Getränkehalter	•

## ARBEITSBELEUCHTUNG

2 x LED-Arbeitscheinwerfer – vorne	•
1 x LED-Arbeitscheinwerfer – Ausleger	•
Magnetische Warnleuchte	•

## FAHRGESTELL

Gummiketten (230 mm)	•
Teleskopierbares Fahrgestell (1040 - 1350 mm)	•
Stahlketten	OPT
Befestigungslöcher/-ösen	•

## MOTOR

Dieselfilter	•
Luftfilter	•
Luftfilterabdeckung	•

## SICHERHEIT

Batterie-Hauptschalter	•
Fahralarm	•
Warnleuchte	•
Not-Aus-Taster	•
Selbstaufrollender Sicherheitsgurt	•
Rundumspiegel	•
Abschließbare Motorhaube	•
EVI-Telematiksystem	•
ROPS- und TOPS-Kabine	•

## ARBEITSAUSRÜSTUNG

Proportionalsteuerung für Hammer und Scherenkreis über Joystick (elektr.)	•
Proportionalsteuerung für Rotation über Joystick (elektr.)	•
Mengeneinstellung Ölfluss für Anbaugeräte	•
Doppeltwirkender Kreis für hydraulischen Schnellwechsler (inkl. Verrohrung)	•
Lasthalteventile für Ausleger und Arm mit Überlastwarneinrichtung	•

## HYDRAULIKSYSTEM

Schwenkbremse	•
2-Gang-Fahrtrieb	•
Hauptfilter	•
Hydraulisch vorgesteuerte Joysticks	•

Die Serien- und Sonderausstattung kann je nach Land, in das die Maschine geliefert wird, variieren. Bitte wenden Sie sich für weitere Informationen an Ihren lokalen Händler.

# SANY

supported by **Putzmeister**

**Putzmeister Concrete Pumps GmbH**  
Baumaschinen –  
Niederlassung Bedburg  
50181 Bedburg  
Tel. +49 7127 5990

[www.sanyeurope.com](http://www.sanyeurope.com)

Es sind nicht alle Produkte auf allen Märkten erhältlich. Wir behalten uns das Recht vor, Spezifikationen und Designs im Rahmen unseres kontinuierlichen Verbesserungsprozesses ohne vorherige Ankündigung zu ändern. Die abgebildeten Maschinen können neben den Standardspezifikationen mit zusätzlichen Optionen ausgestattet sein.

HEX - SY20C - 01 - 2026 - EU - V1